



CAPTA HYDRO

Resolvamos la gestión del agua



Sistemas de información
para la **gestión de aguas superficiales**



Sequías
más extremas



Inundaciones
más severas

#CNNPRIME

Gestión del agua



BREAKING NEWS

CORTE DE AGUA DURARÍA ALREDEDOR DE 24 HORAS

VIVO
CNN
CHILE

Gestión del agua

¿Por qué aún no se soluciona?

01

Alto costo

y pocas alternativas tecnológicas

02

Vulnerabilidad

a eventos climáticos y vandalismo

03

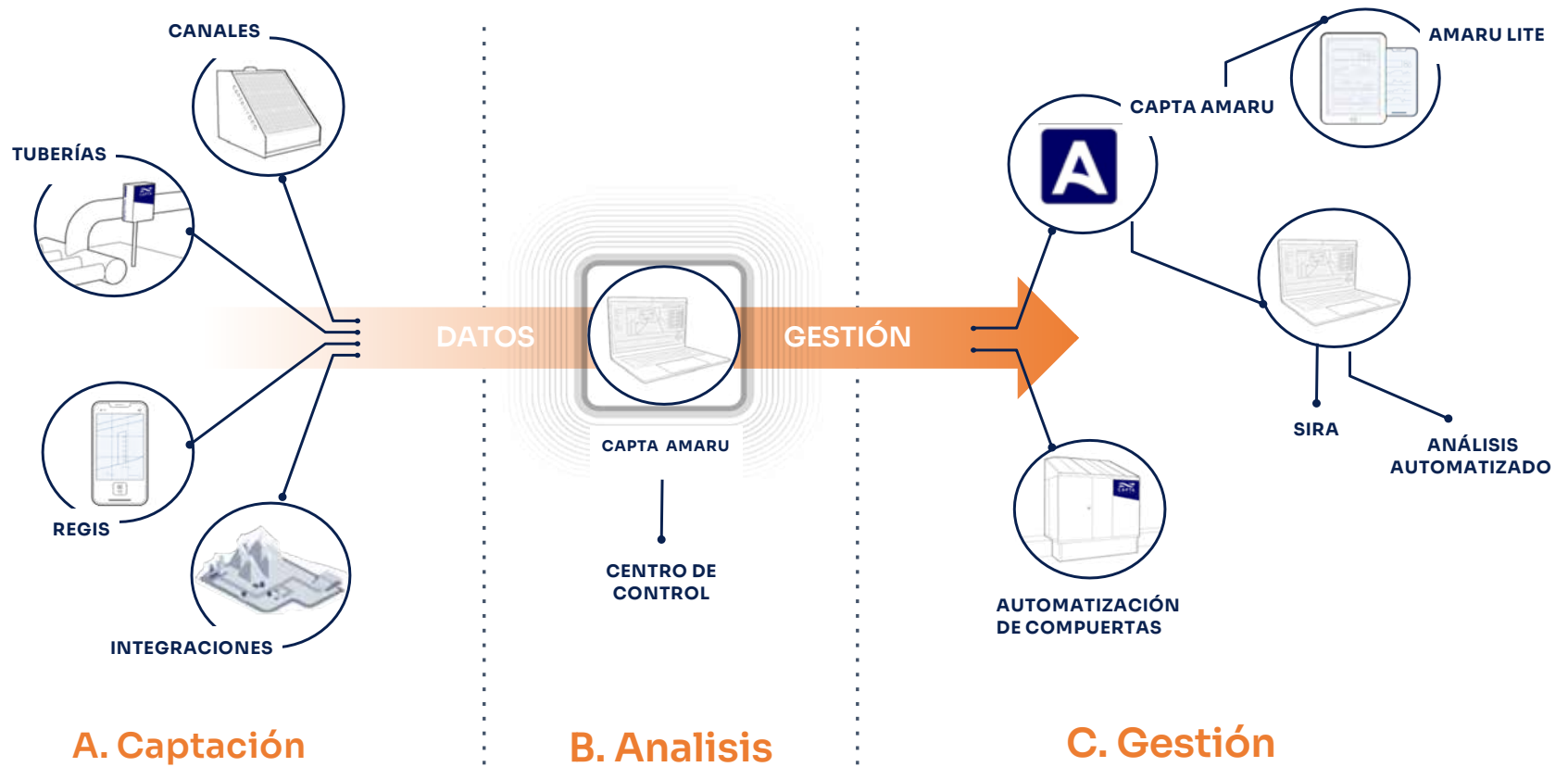
Poca integración

de la información



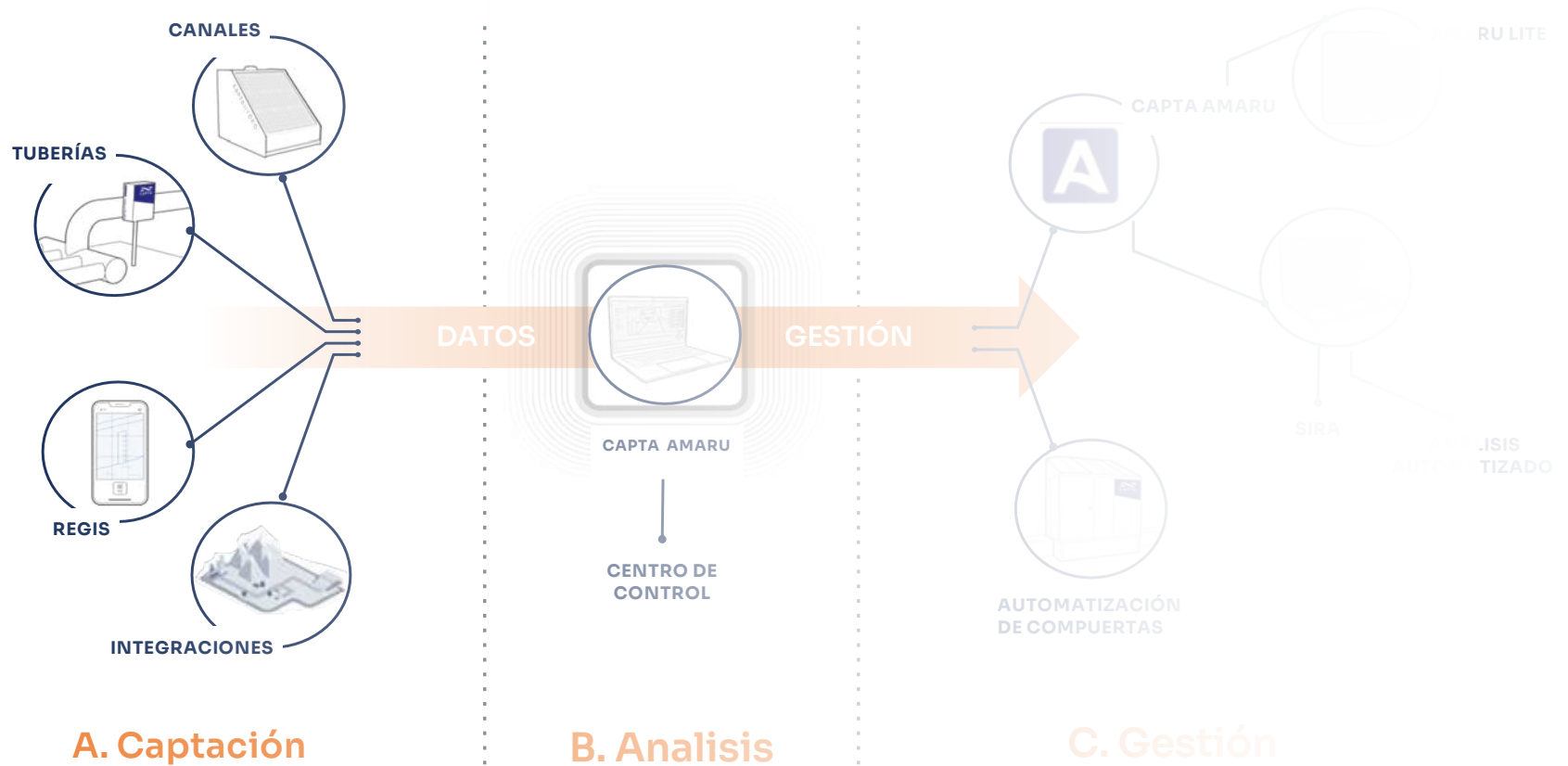
02 Solución

Ecosistema integrado para la gestión hídrica



02 Solución

Ecosistema integrado para la gestión hídrica



CAPTA

Serie T

DISEÑO PATENTADO
SIMPLE DE INSTALAR
SIN OBRA CIVIL
ANTIVANDALISMO



T5



T-MICRO



T-NANO



T-core

CAPTA

Serie T



BAJO COSTO
FLEXIBILIDAD
ALTO ESTÁNDAR





REGIS app

DIGITALICE DATOS DEL TERRENO
A INFORMACIÓN EN SOFTWARE CAPTA AMARU



- MONITOREO
 - Centro de Control
 - Dispositivos
 - Integraciones
 - Soporte
- CONTROL
 - Compartes
- ANÁLISIS
 - Análisis de Estaciones
 - Análisis de Estaciones (OLD version)
 - Dashboard
 - Extracción de Datos
 - Reporte
 - Reportes OGA
- CONFIGURACIÓN
 - Bitácora
 - Canales
 - Centro de Ayuda
 - Configuración de Equipos
 - Dispositivos Párricos
 - Enchufe de Conexión

Análisis de Estaciones (OLD version)

Dispositivo: Ext 7 La Mirandina - ID virtual-6...

[Ver tabla de datos](#) CFT Virtual R008 ⚙️

Est 7 La Mirandina - Caudal

Hector Riquelme
Caudal: 0.0 L/s
28/03/2022 10:30 am

- Caudal: L/s
- Altura: cm
- Distancia del sensor
- Estados de conexión
- Volumen
- Niveles de alertas

Periodo de muestra: 12 horas

Estaciones a comparar

[Avanzado](#)

CAPTA HYDRO

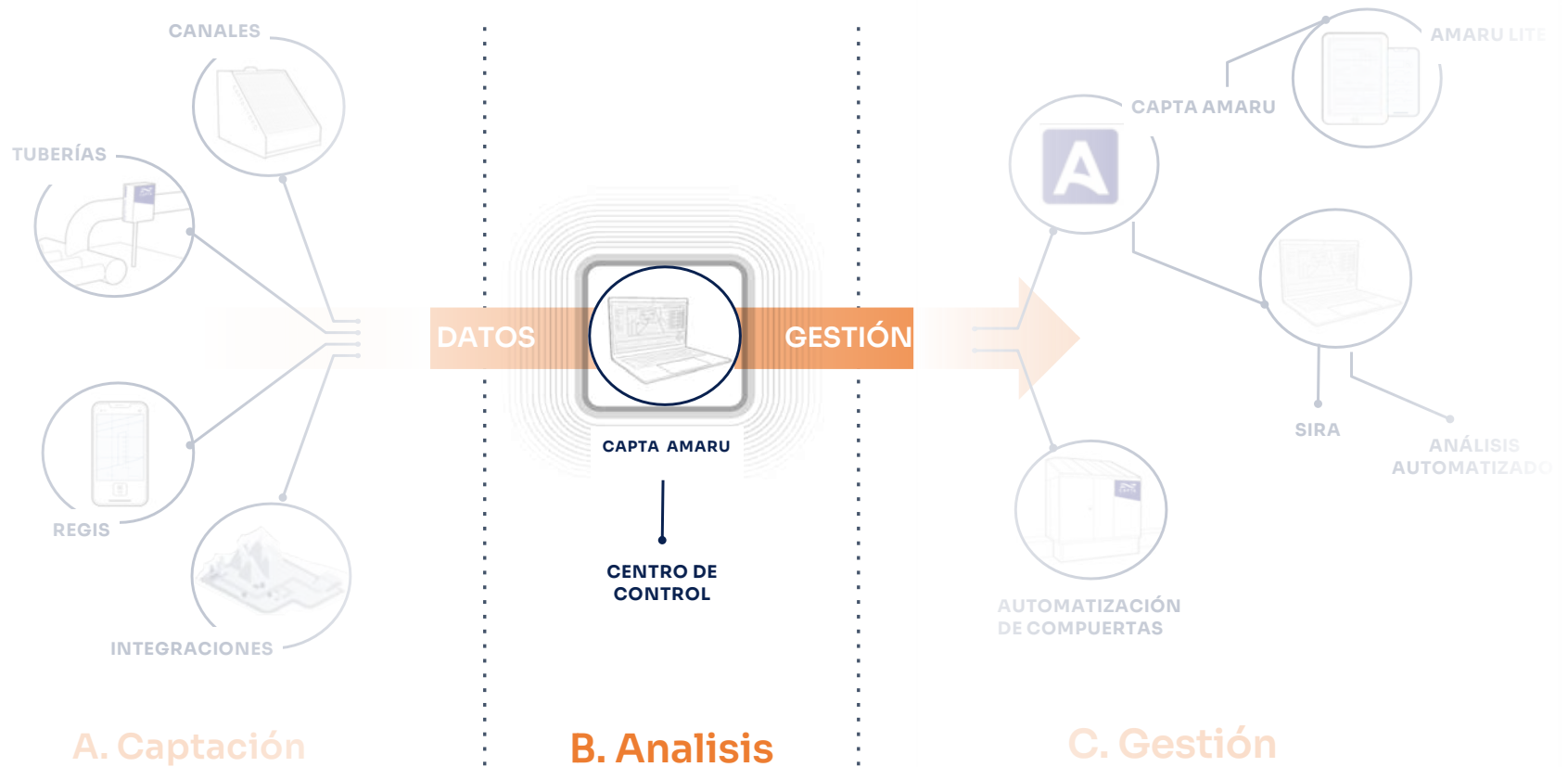
Zoom por defecto



Altura: 2 cm
Caudal: 0,0 L/s
28/03/2022 10:30 am
Medido hace un año

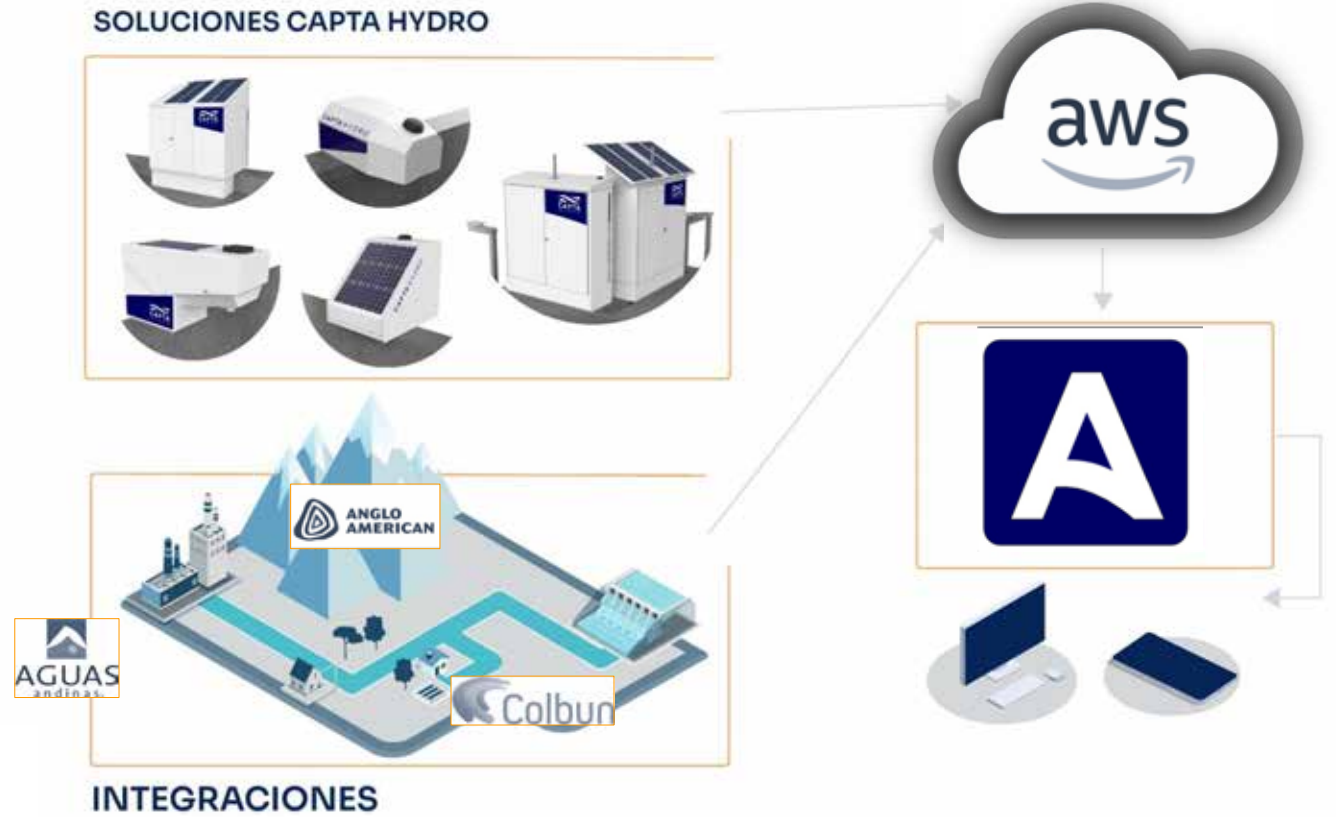
02 Solución

Ecosistema integrado para la gestión hídrica



SOFTWARE Capta AMARU®

MÚLTIPLES FUENTES DE DATOS



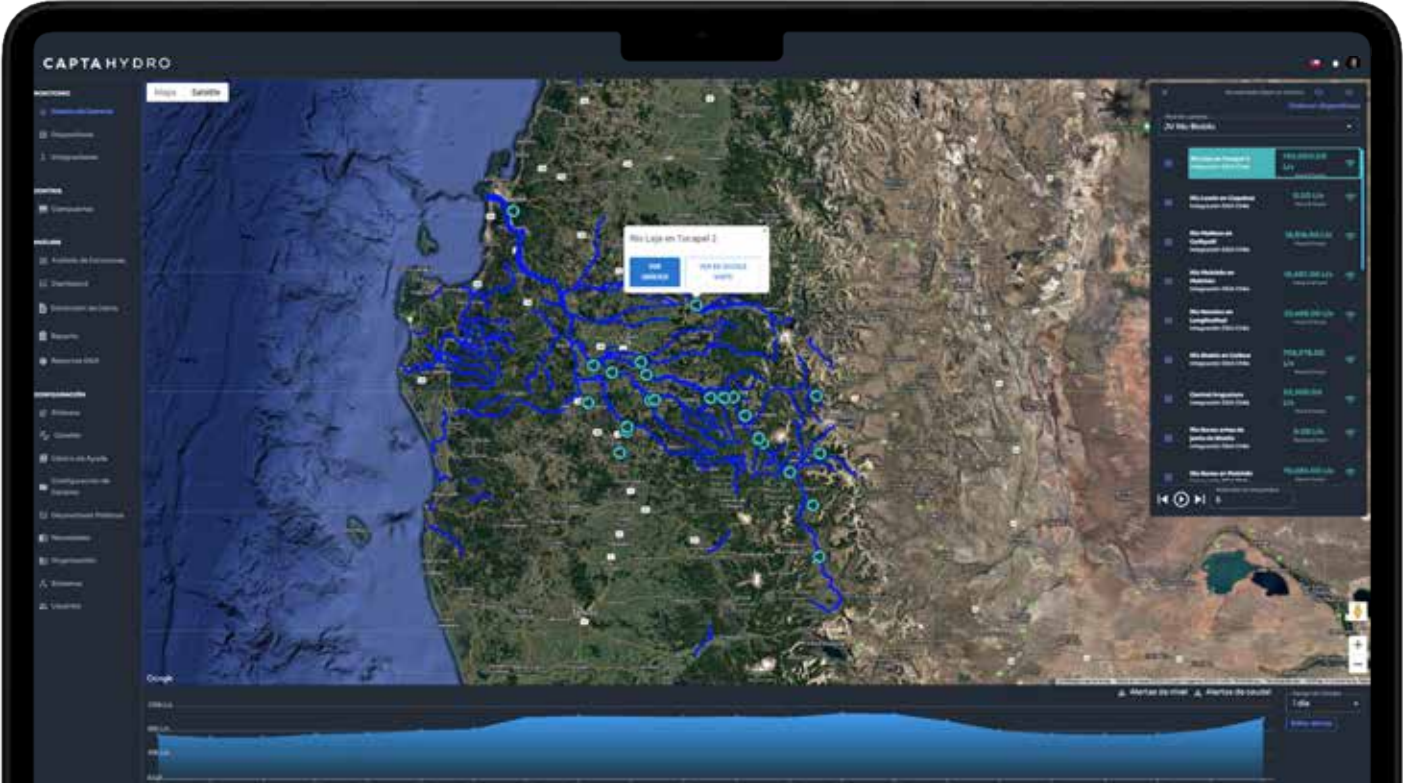
CENTRO DE CONTROL

JV Río Bío Bío

HIDROELÉCTRICAS: Colbún / Enel / Energía Llaima

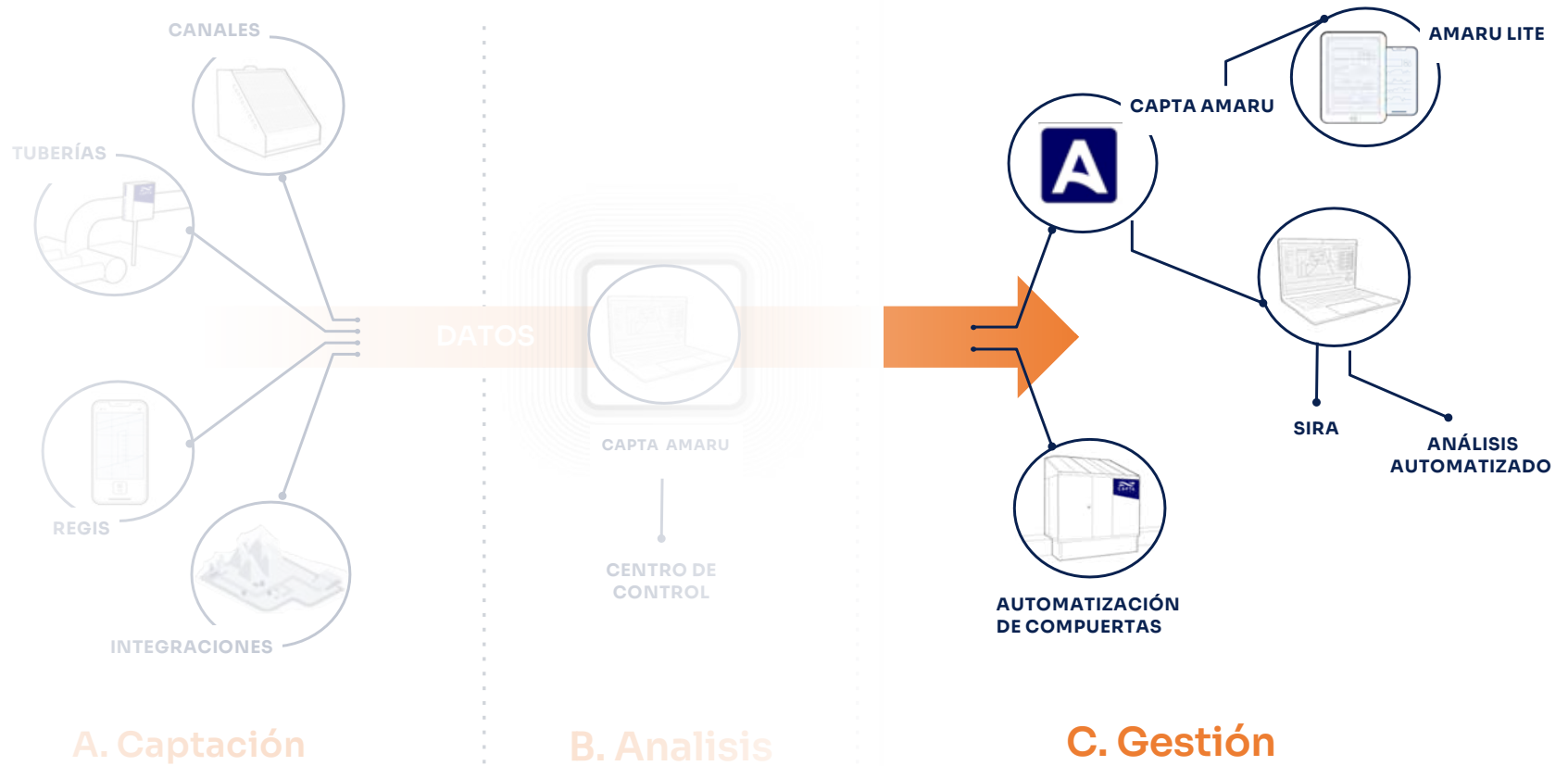
CANALISTAS Bío Bío Sur / Bío Bío Negrete / Bío Bío Norte / Canalistas del Laja

SANITARIA: Essbio



02 Solución

Ecosistema integrado para la gestión hídrica



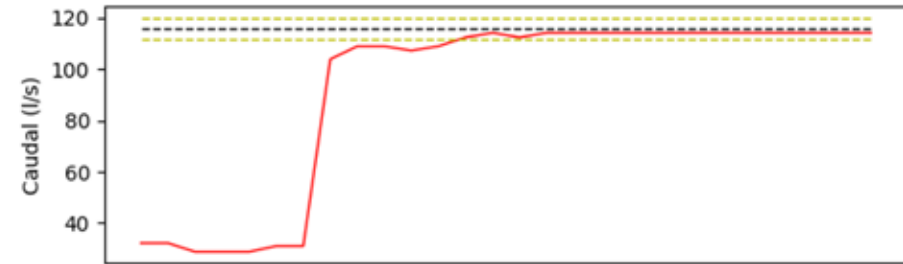
AUTOMATIZACIÓN Serie C

EVITA ATASCOS
MEJORA SELLO
AUMENTA VIDA ÚTIL

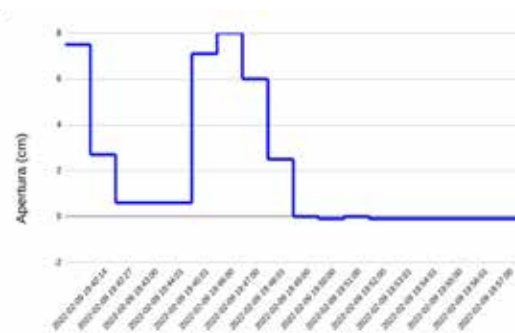


AUTOMATIZACIÓN Serie C

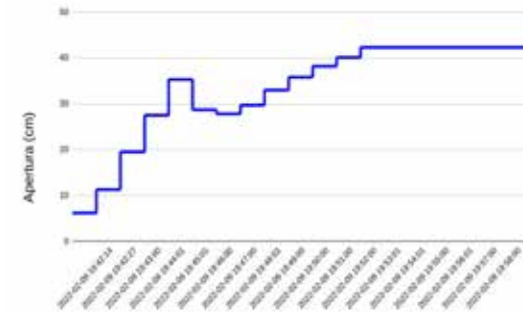
COMPLETAMENTE AUTÓNOMA



Compuerta Descarga



Compuerta Admisión

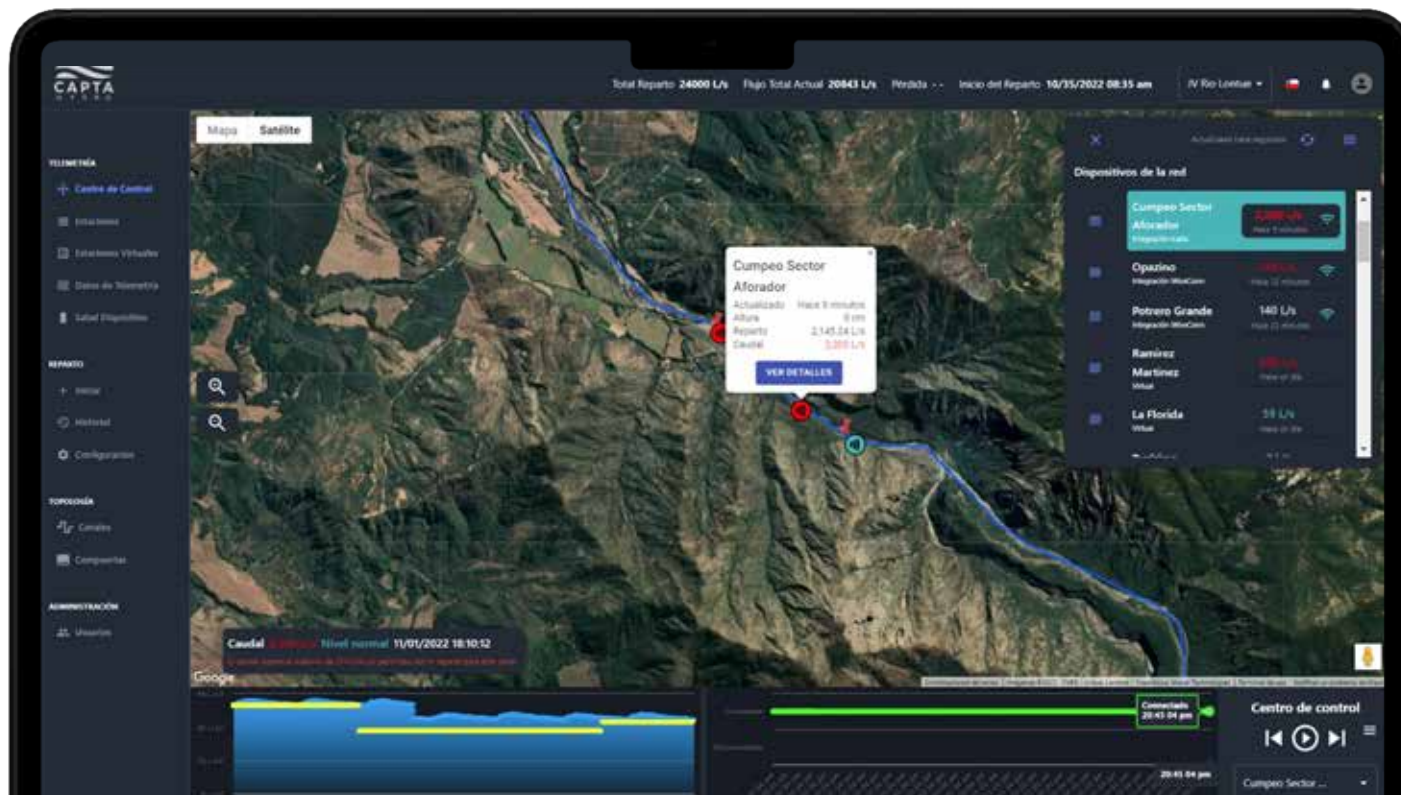


SOFTWARE

Capta AMARU 2.0

SIRA

Sistema de reparto automatizado



AMARU 2.0

SIRA

Río Lontué

▶ **Mejora de reparto del río**

▶ **Récord de disponibilidad**
en **3er año más seco** de la historia

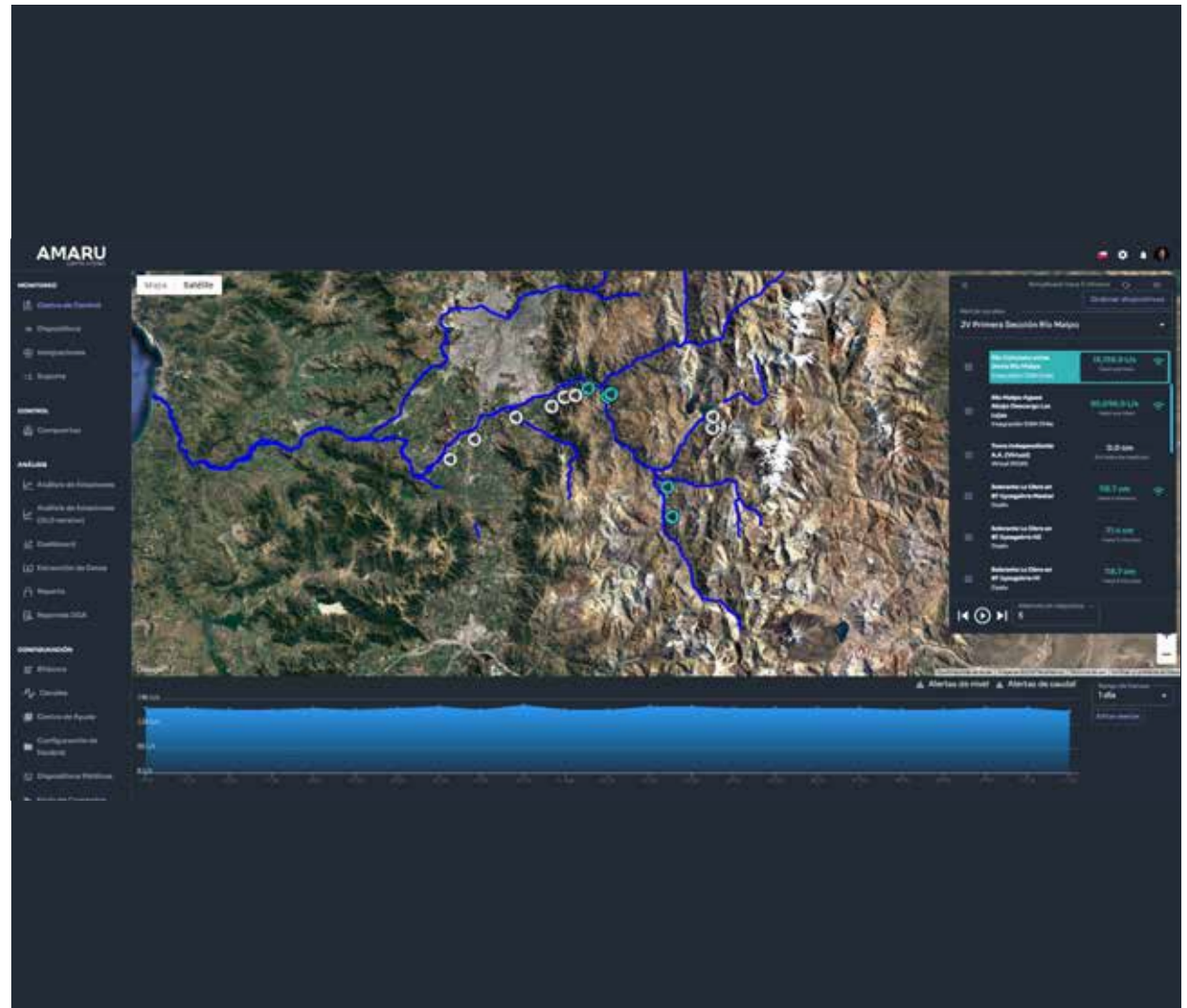


AMARU 2.0

SIRA

Río Maipo

- ▶ **Cálculo de aportes** entre Aguas Andinas y otros usuarios
- ▶ **10.000 m³** de traspaso este mes de **Agosto**



AMARU 2.0

SIRA

Río Maipo

- ▶ **Cálculo de aportes** entre Aguas Andinas y otros usuarios
- ▶ **11.000 m³** de traspaso este mes de **Agosto**
- ▶ **Contabilidad de volúmenes** de traspaso

AMARU

Reparto actual
Volumen: 86.77 m³ - Destino: Canal de Maipo

Canal Maipo: 86.77 m³ - Primer reparto: 88.52 m³ - Segundo reparto: 43.33 m³

INDICADORES: CALIDAD AGUAS - CALIDAD PRESIÓN - CONSUMO Y MANTENIMIENTO

Repartido	Módulo (m ³)	Canal (m ³)	Servicio	Asignado	Cantidad Asignada (m ³)	Aportes (m ³)	Aportes Integrados (m ³)
Bosques A.C.S.A.	0.1	0.18	ACSA	1,042.00	7.16	0	-0.1
			ACSA	1,042.00	7.16	0	-0.1
			ACSA	52.74	2.4	0	-0.01
			W. Tapa	32.01	0.27	0	-0
Cajón (Troncal)	0	0	ACSA	80.28	0.23	0	-0
			ACSA	441.74	0.89	0	-0.08
			ACSA	1,040.00	0.79	0	-0.05
			ACSA-Cajón	442.00	0.78	0	-0.06
Sociedad Agrícola de Maipo S.A. (Troncal)	0	0	Bosques Agrícola de Maipo	1,000.00	0	0	0
			ACSA	80.28	0.23	0	-0
Módulo - Pisos (Troncal)	0	0	ACSA	441.74	0.89	0	-0.08
			ACSA	52.74	0.4	0	-0.01
Asociación de Usuarios	0.1	0.27	ACSA	52.74	0.4	0	-0.01
			ACSA	1,040.00	0.74	0	-0.05
			ACSA	52.74	0.4	0	-0.01
Módulo (ACSA)	0.27	0.27	ACSA	1,040.00	0.78	0	-0.05
			Planos (Troncal)	0	0	0	0
			Planos (Troncal)	0	0	0	0
Cajón (Troncal)	0	0	Planos (Troncal)	0	0.08	0	0
			ACSA-Cajón	442.00	0.78	0	-0.06

IMPACTO

- ▶ **124** Proyectos ejecutados
- ▶ **396** Equipos de telemetría
- ▶ **125** Fuentes de datos integrados
- ▶ **29** Compuertas automáticas
- ▶ **+60** Clientes

CAPTA HYDRO



Capta Hydro impacta diferentes contextos

CHILE Y MÉXICO



Hagamos la diferencia



Hagamos la diferencia



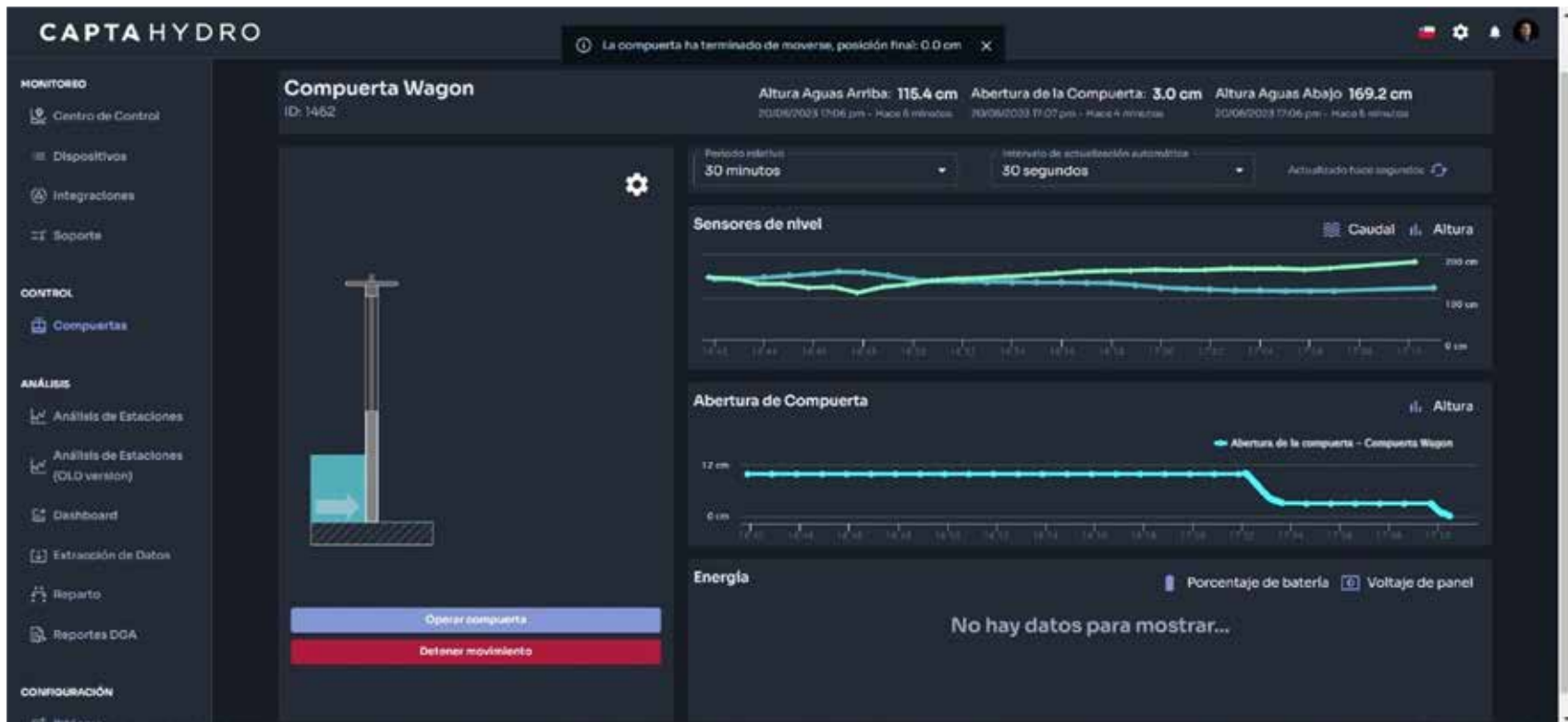
Hagamos la diferencia



Hagamos la diferencia



Hagamos la diferencia



Hagamos la diferencia



Hagamos la diferencia



Río Choapa

Río Aconcagua

Río Mapocho

Río Maipo

Río Cachapoal

Río Tinguiririca

Río Mataquito

Río Lontue

Río Claro

Río Maule

Río Melado

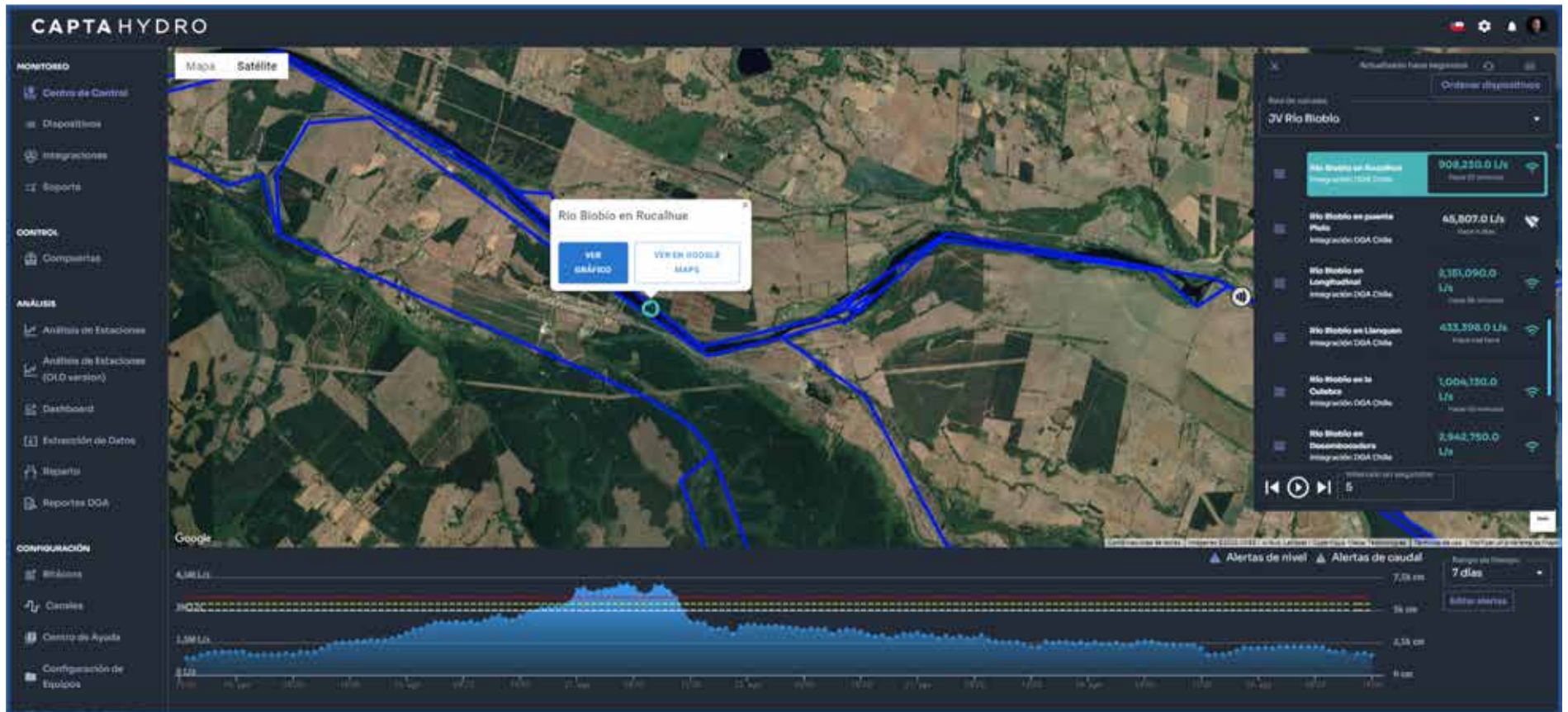
Río Ñuble

Río Itata

Río Biobío



Hagamos la diferencia



Hagamos la diferencia



Hagamos la diferencia



Hagamos la diferencia





Cambiamos el futuro del agua



CAPTA HYDRO

Resolvamos la gestión del agua